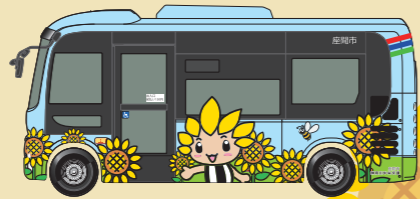


座間市コミュニティバス ザマフレンド号



- A** さがみ野コース
- B** 小松原・病院経由コース
- C** 相模が丘コース
- D** 東原・ひばりが丘南コース
- E** 西部方面循環コース(右回り・左回り)

運賃 1回乗車につき 150円 小学校就学前のお子さんは無料です	回数券 11枚つづり 1,500円 バス車内、神奈中相武台前駅前サービスセンターにて販売しています。	前払い おつりは出ません 小銭をご用意ください 運賃箱にお入れください。	定員 10名 (Cコースは28名) ※満員の場合はご乗車いただけません。
---	---	---	---



車いすの方でもご利用いただけます。(定員1名)

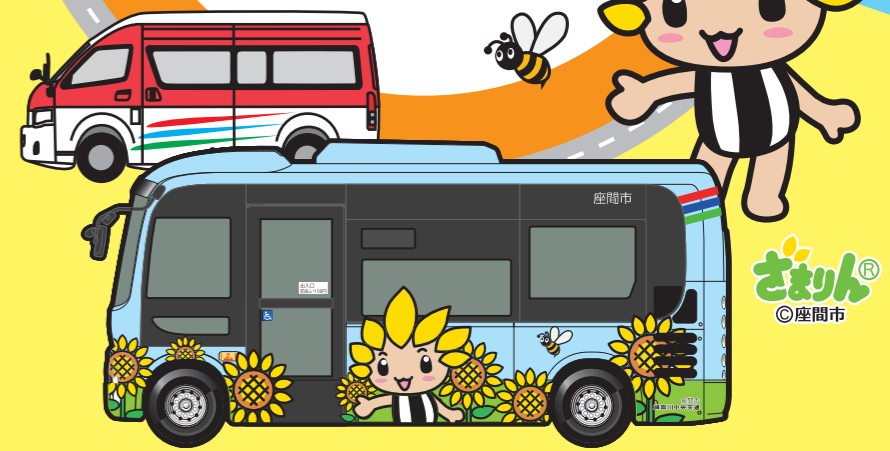
※バス車両は、Cコースが小型バス、A・B・D・Eコースがワゴンとなります。
※車両は運行状況により変わる場合がございます。



ザマフレンド号

運行利用案内

令和元年10月1日～



運賃 1回乗車につき 150円 小学校就学前のお子さんは無料です	回数券 11枚つづり 1,500円 バス車内、神奈中相武台前駅前サービスセンターにて販売しています。	前払い おつりは出ません 小銭をご用意ください 運賃箱にお入れください。	定員 10名 (Cコースは28名) ※満員の場合はご乗車いただけません。
---	---	---	---

お問い合わせ先
 神奈川中央交通東(株)大和営業所
 ☎046(274)3239
 座間市 都市部 都市計画課
 ☎046(252)8289



A さがみ野コース

座間市役所(発)→立野台コミュニティセンター入口→かしわ台駅入口→さがみ野駅(着)

Table with 11 rows (A-1 to A-15) and 10 columns (Time slots: 8:32, 9:22, 9:52, 11:17, 12:32, 13:52, 15:07, 16:22, 17:42)

さがみ野駅(発)→かしわ台駅入口→立野台コミュニティセンター入口→座間市役所(着)

Table with 15 rows (A-15 to A-1) and 10 columns (Time slots: 7:52, 9:07, 9:57, 10:27, 11:52, 13:07, 14:27, 15:42, 16:57)

D 東原・ひばりが丘南コース

座間市役所(発)→芹沢公園→児童館前(着)

Table with 15 rows (D-1 to D-15) and 8 columns (Time slots: 9:23, 11:53, 13:03, 15:23, 16:33, 17:38)

児童館前(発)→芹沢公園→座間市役所(着)

Table with 15 rows (D-15 to D-1) and 8 columns (Time slots: 8:43, 9:53, 12:23, 13:33, 15:53, 17:03)

B 小松原・病院経由コース

座間市役所(発)→相武台前駅南口→イオンモール座間→相模台病院→北地区文化センター前→相武台病院→イオンモール座間→相武台前駅南口→座間市役所(着)

Table with 19 rows (B-1 to B-19) and 10 columns (Time slots: 9:05, 10:45, 12:05, 13:35, 14:45, 16:25, 17:55)

※相模台病院・相武台病院は、こちらのコースをご利用ください。

E 西部方面循環右回りコース

座間市役所(発)→座間駅入口→公民館前→座間総合病院→座間市役所(着)

Table with 21 rows (E-1 to E-21) and 6 columns (Time slots: 7:45, 9:45, 12:45, 14:45, 16:45)

※座間総合病院は、こちらのコースをご利用ください。

●年末年始(12/29～1/3)を除く毎日運行

●土曜・日曜日、祝日も同じダイヤで運行します。

※道路状況により、時刻表通りに運行できないことがあります。

C 相模が丘コース

座間市役所(発)→相武台前駅南口→イオンモール座間→座間郵便局前→イオンモール座間→相武台前駅南口→座間市役所(着)

Table with 22 rows (C-1 to C-22) and 10 columns (Time slots: 9:15, 10:25, 11:30, 12:40, 13:45, 14:55, 16:00, 17:10, 18:15)

※こちらのコースは、小松原地区を経由しませんのでご注意ください。

E 西部方面循環左回りコース

座間市役所(発)→座間総合病院→公民館前→座間駅入口→座間市役所(着)

Table with 21 rows (E-1 to E-21) and 6 columns (Time slots: 8:45, 11:45, 13:45, 15:45)

※座間総合病院は、こちらのコースをご利用ください。